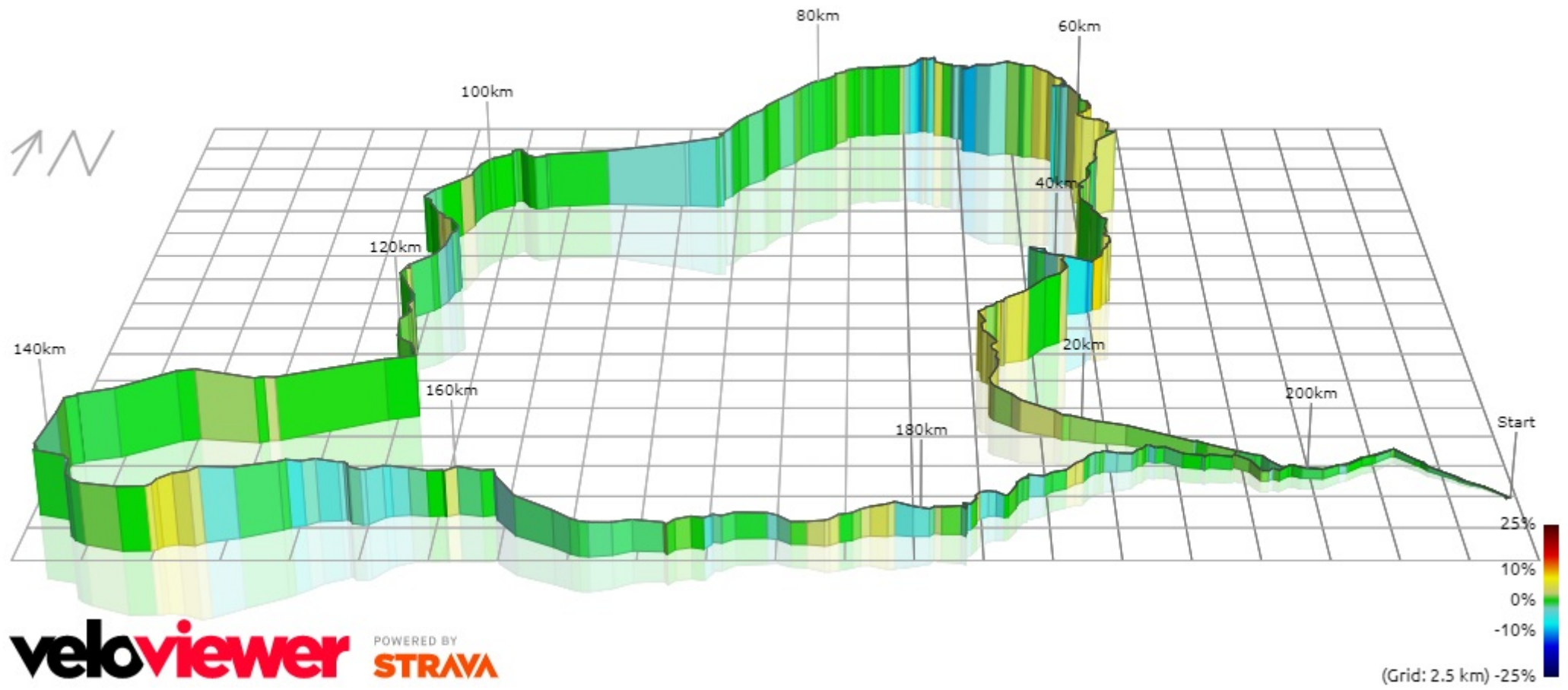


# BRM 200 kms Alicante



## BRM 200 Kms Alicante

Km	Pueblo	Crta	Descripción
0	Playa de San Juan		Salimos dirección Santa Faz para coger la CV-821 dirección San Vicente
10	San Vicente del Raspeig	CV-821	Una vez llegamos a San Vicente en la rotonda cogemos la segunda salida dirección CV-828 Alicante, pasamos la vía del tranvía, en la siguiente rotonda cogemos la primera salida y en la rotonda siguiente la tercera para coger la CV-821 dirección Agost
22	Agost	CV-827 CV-805 CV-810	Cuando llegamos a Agost en la rotonda veremos la indicación de <b>Puerto de Maigón</b> , una vez coronemos el puerto continuamos por la CV-827 y 1,5 km más adelante en la bifurcación giramos a la izquierda, 3 kms más adelante tenemos que entrar por un túnel a la derecha que pasa por debajo de la autovía, por el camino llegamos a un polígono, giramos a la derecha y al final de la calle veremos la indicación para Tibi CV-805. Un poco más adelante giramos a la izquierda por la CV-810 dirección Tibi
42	Tibi	CV-810	Tras un descenso empieza subida al <b>Puerto de Tibi</b> . Una vez llegamos a Tibi entramos en el pueblo para <b>CONTROL</b> , y volvemos a salir para coger la CV-798 dirección Ibi
53	Ibi	CV-798 CV-801	Entramos a Ibi por el polígono para después girar a la derecha dirección Alcoi Bañeres. Al final de la Avenida, en la gasolinera Repsol giramos a la derecha por la CV-806 Carrer Les Eres y un poco más adelante giramos a la derecha dirección Banyeres por la CV-801, empieza <b>Puerto de Revoltes</b>
74	Banyeres	CV-795	Coronamos Revoltes, iniciamos descenso y en el cruce giramos a la izquierda CV-795 dirección Banyeres. Cuando lleguemos a Banyeres, <b>CONTROL</b> y en la rotonda cogemos la tercera salida dirección Biar CV-804
87	Biar	CV-804	Entramos a Biar por la CV-804 y en el Carrer Maisonnave giramos a la derecha, un poco más adelante veremos la indicación dirección Villena CV-799
96	Villena	CV-799	Cuando lleguemos a Villena, en la rotonda que hay debajo de la autovía seguimos dirección Yecla Caudete, en el siguiente semáforo giramos a la derecha, continuamos dirección Yecla por el paso a nivel. Cuando lleguemos a una gasolinera Repsol giramos a la izquierda dirección Pinoso por la CV-813
115	Salinas	CV-813 Camino	Unos kms más adelante giramos a la izquierda en la indicación Hondo de Carboneras, Bodegas Francisco Gómez. Llegamos a Salinas y <b>CONTROL</b>
137	Pinoso	CV-830 CV-83	Salimos de Salinas por la CV-830 dirección Monovar Pinoso. Más adelante nos incorporamos a la CV-83 girando a la derecha dirección Pinoso. Entramos a Pinoso y en el cruce giramos a la izquierda dirección Murcia y después a la derecha, en la rotonda cogemos la tercera salida dirección Casa del Vino
147	La Algueña	CV-836 CV-840	Salimos de Pinoso por la CV-836, más adelante en la rotonda seguimos dirección La Algueña. En la siguiente rotonda por la tercera salida cogemos la CV-840 dirección Novelda – La Algueña. <b>CONTROL</b> en La Algueña.
157	La Romana		Atravesamos La Algueña, seguimos por la CV-840 y al poco de salir empieza <b>Subida</b> . Coronamos y descenso hacia La Romana
170	Aspe	CV-840 CV-846	Salimos de La Romana por la CV-840 dirección Novelda Alicante. Más adelante en la rotonda salimos por la primera salida dirección Aspe por la CV-846. Entramos a Aspe por la CV-846, giramos a la izquierda por la Avenida de Orihuela y en la primera rotonda cogemos el carril de la derecha, continuamos rectos por las rotondas hasta la Avda. Juan Carlos I, en la última rotonda salimos dirección Alicante por la CV-847

## BRM 200 Kms Alicante

Km	Pueblo	Crta	Descripción
185	Alcoraya	CV-847 CV-824	En la rotonda debajo de la autovía cogemos la tercera salida dirección La Alcoraya, después iremos paralelos a la Autovía dirección CV-824 La Alcoraya
195	San Vicente del Raspeig		Pasamos la Alcoraya y seguimos por la CV-824 dirección San Vicente del Raspeig. En la rotonda cogemos la tercera salida dirección San Vicente. En la siguiente rotonda cogemos la segunda salida, pasamos un túnel debajo de la vía del tren y giramos a la derecha dirección Universidad Alicante, a partir de ahí volvemos por donde salimos, continuando por la CV-821 dirección Santa Faz-Alicante.
205	Playa de San Juan	CV-821	Una vez llegamos a Santa Faz continuamos dirección Playa de San Juan en la rotonda, <b>CONTROL</b>

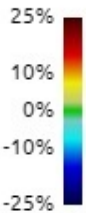
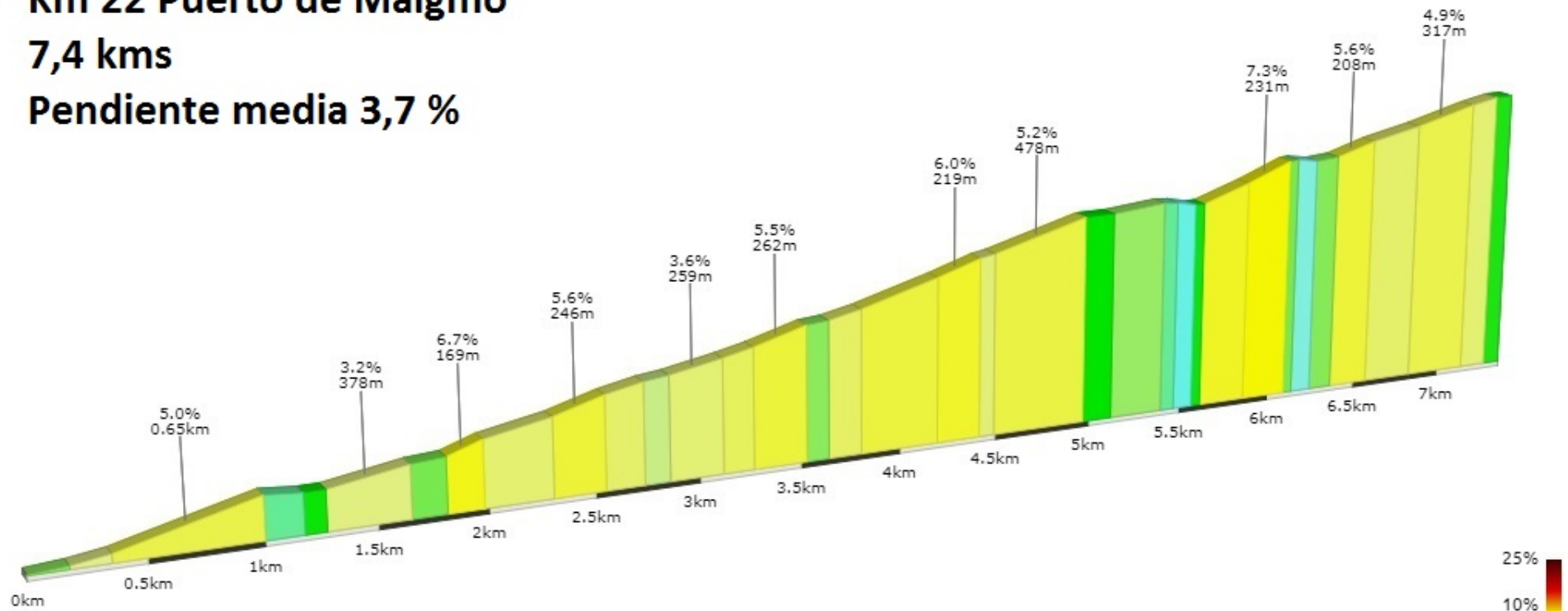
# BRM 200 kms Alicante



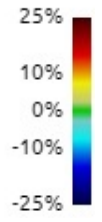
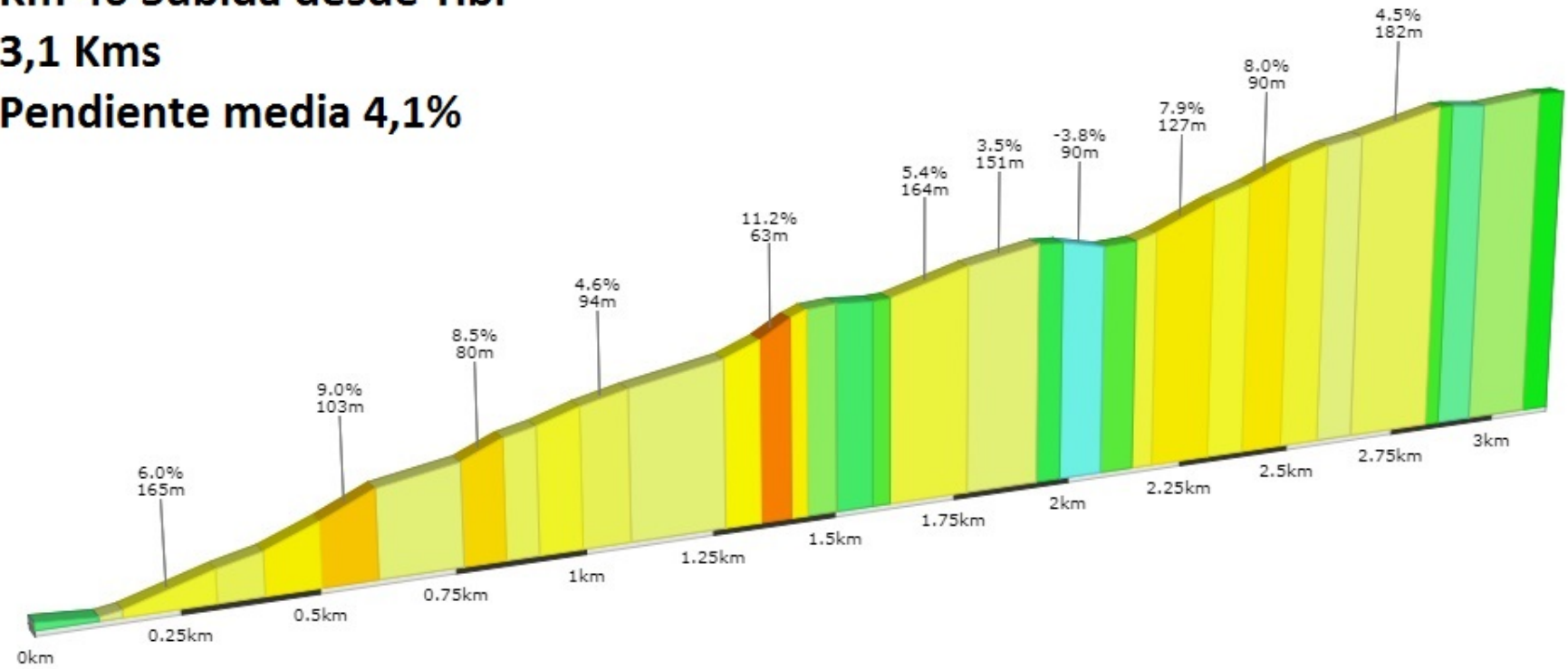
# Km 22 Puerto de Maigmo

7,4 kms

Pendiente media 3,7 %



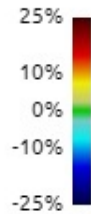
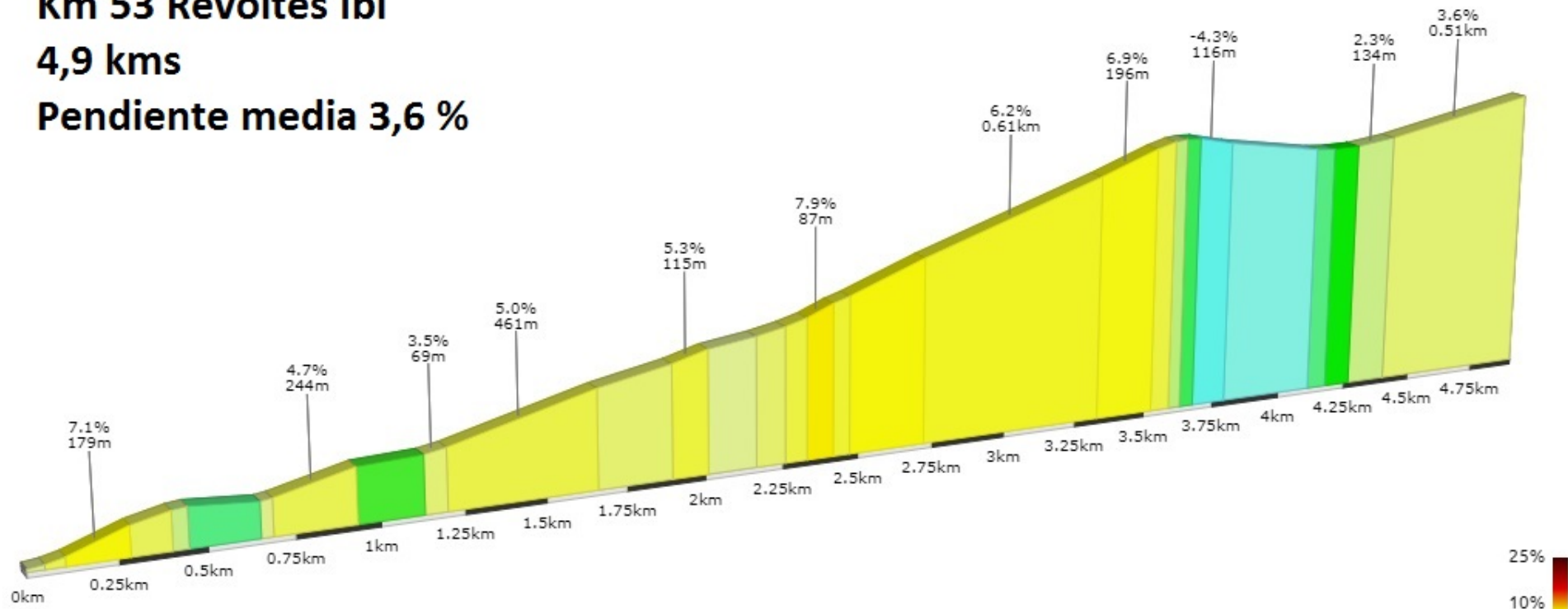
**Km 40 Subida desde Tibi**  
**3,1 Kms**  
**Pendiente media 4,1%**



# Km 53 Revoltes Ibi

4,9 kms

Pendiente media 3,6 %



# Km 147 Subida de la Algueña

2 Kms

Pendiente media 4,1 %

